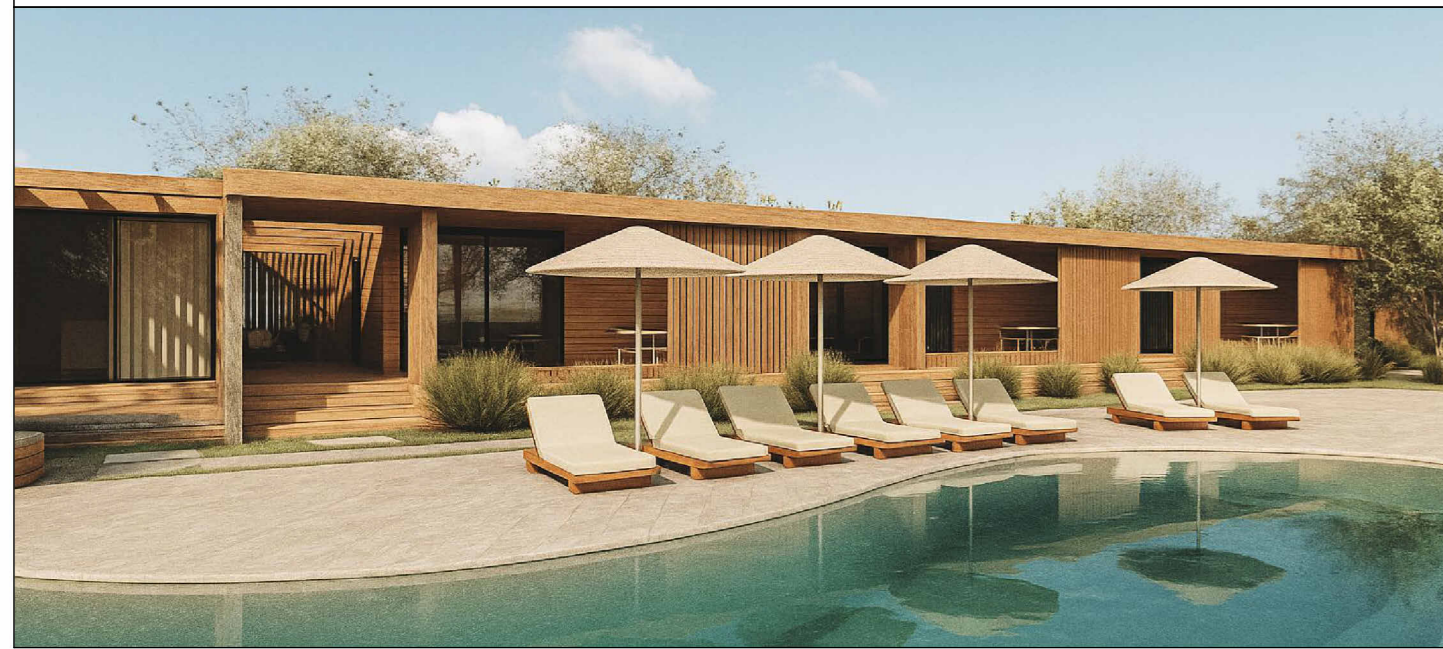


# Comune di Castellana Grotte

## PROGETTO

di riqualificazione funzionale del manufatto rurale a trullo e annessa realizzazione di complesso turistico-ricettivo ecosostenibile in modalità Glamping in agro del comune di Castellana Grotte, contrada "via Monopoli", su suolo censito in catasto al Fg. 6 p.lle 102, 501 sub.1



### I Tecnici:

Geom. S. Valentino Lionetti  
Geom. Vincenzo Dipalma  
Ing. Anna Laura Crescente

### Il committente:

GREEN PROJECT SRL  
AMMINISTRATORE  
GIANFRANCO TRAVISANI

### Tav.:

AR  
06

### Elaborati:

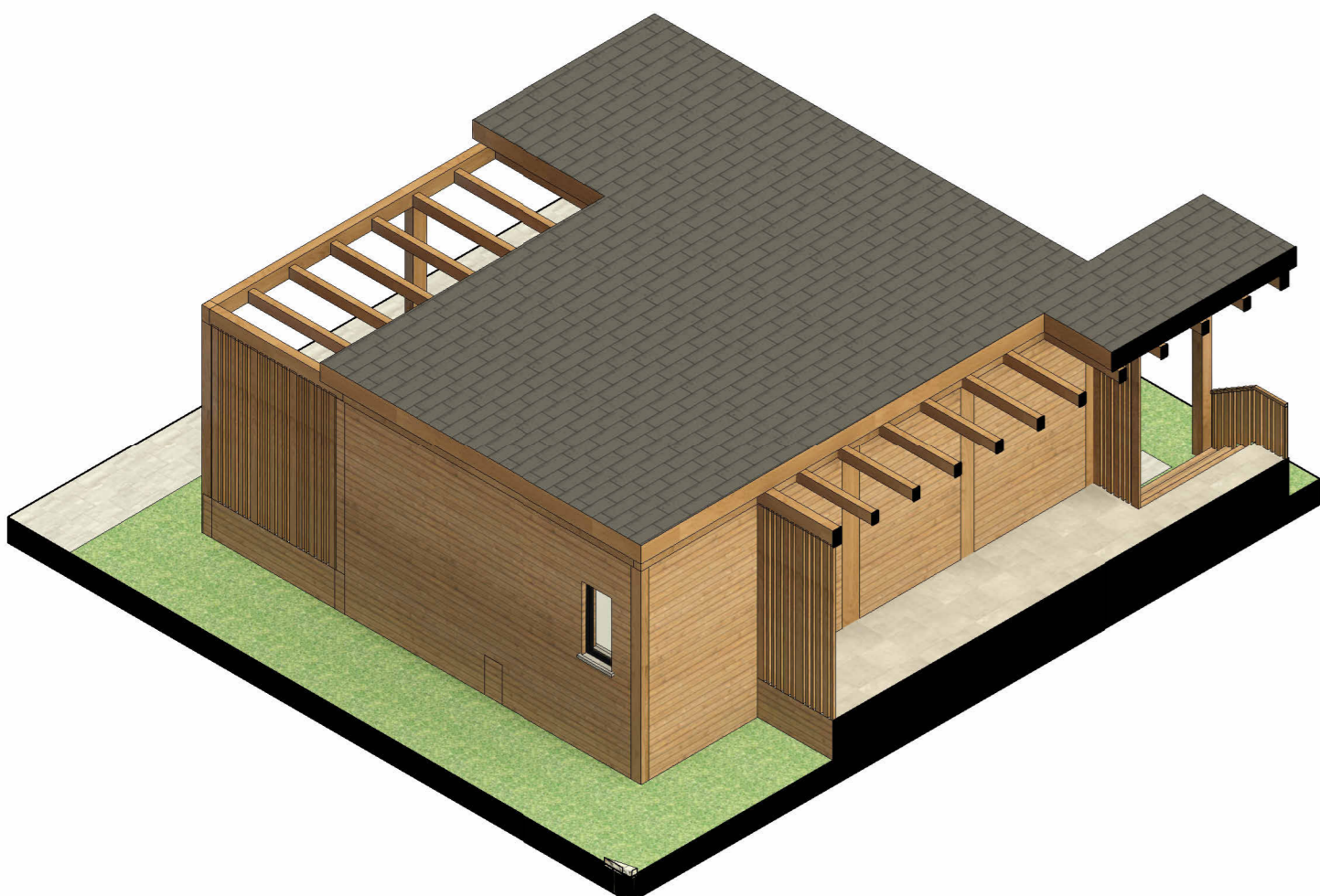
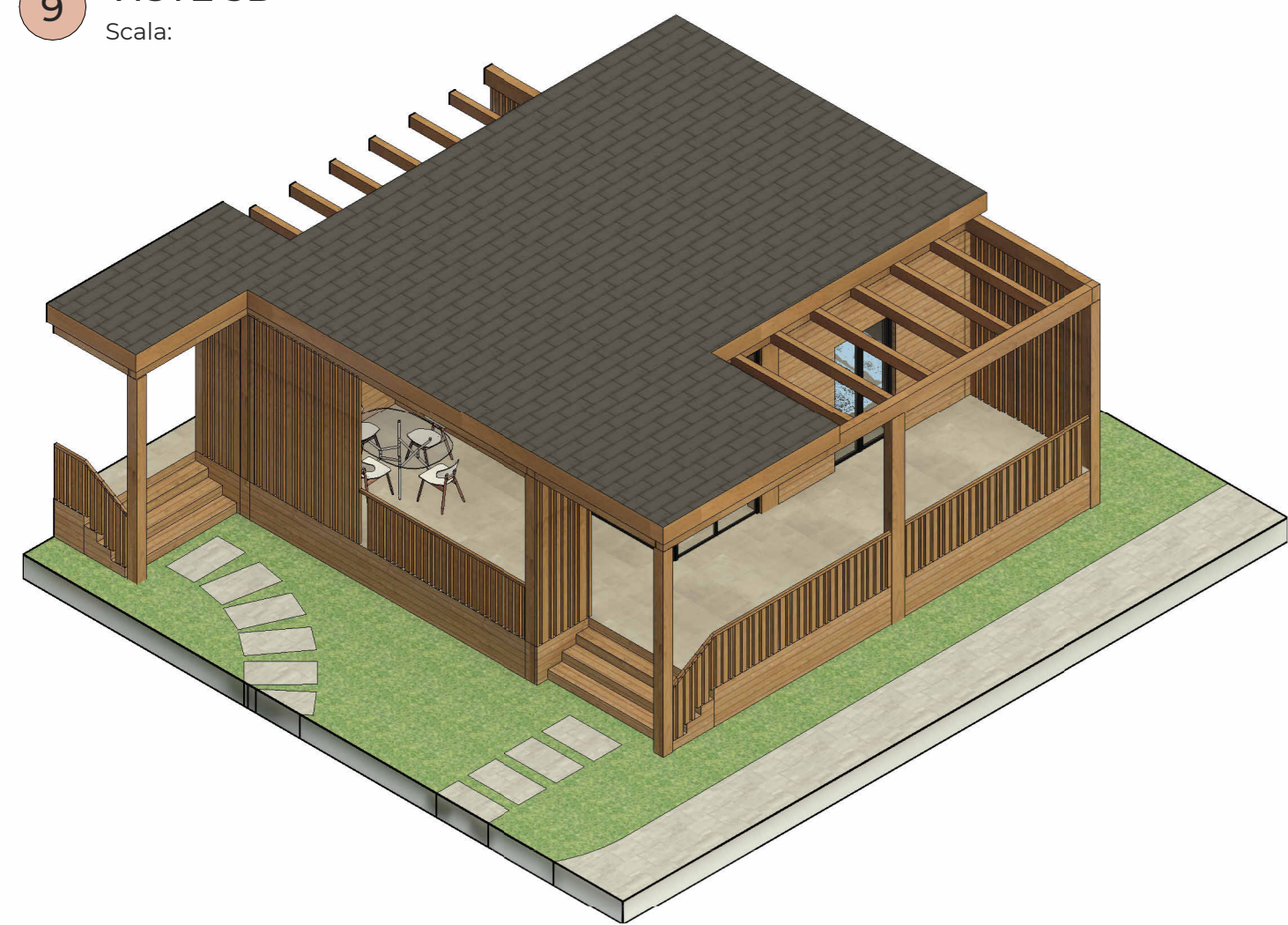
UNITA' TIPO BILOCALE  
- PIANTA PIANO TERRA  
- PIANTA COPERTURE  
- PROSPETTI  
- SEZIONI  
- VISTE 3D



Data di creazione:	02/01/2026
Data ultima modifica:	
Rapporto grafico:	1:100

## 9 VISTE 3D

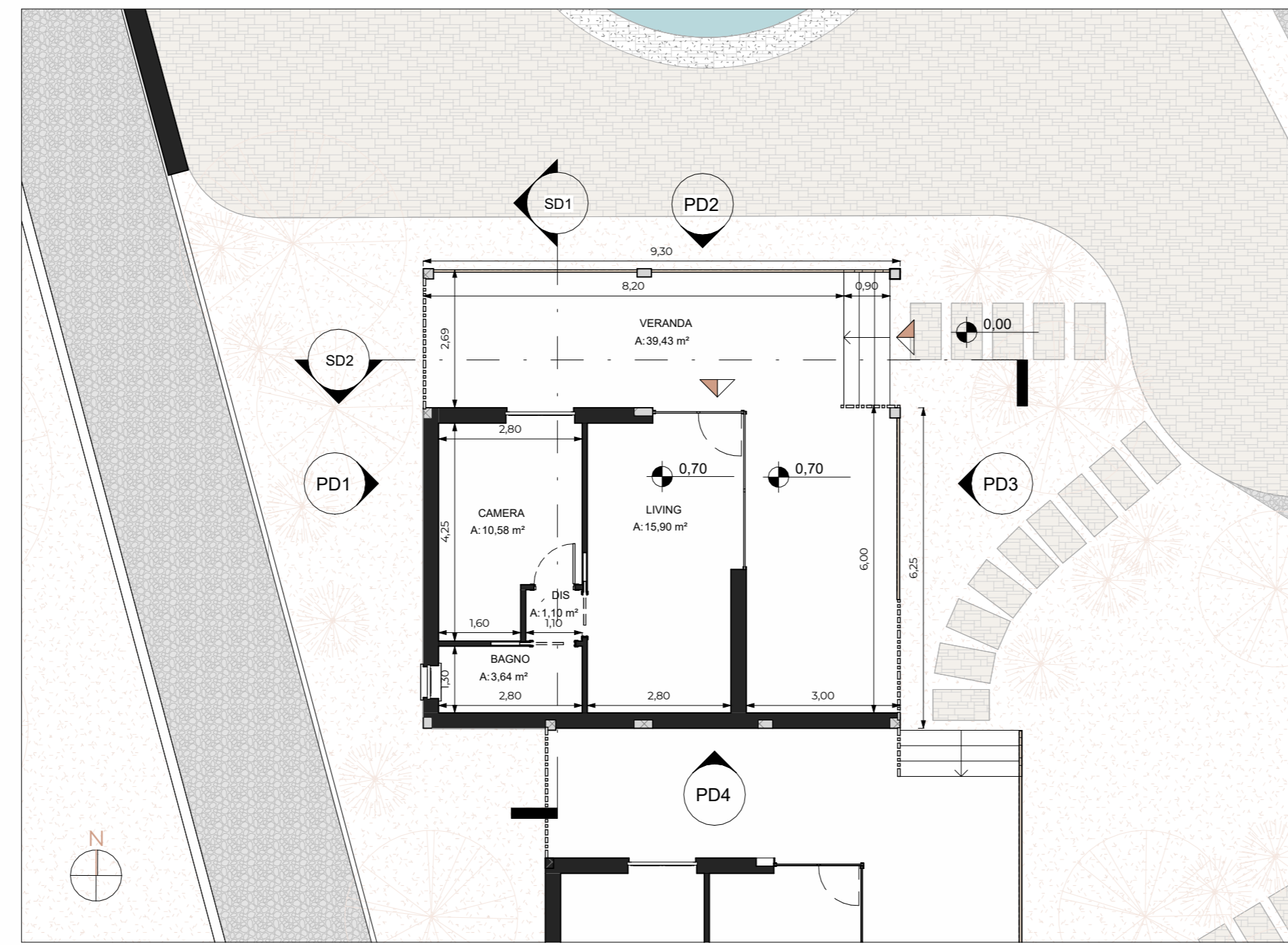
Scala:



## UNITA' TIPO BILOCALE

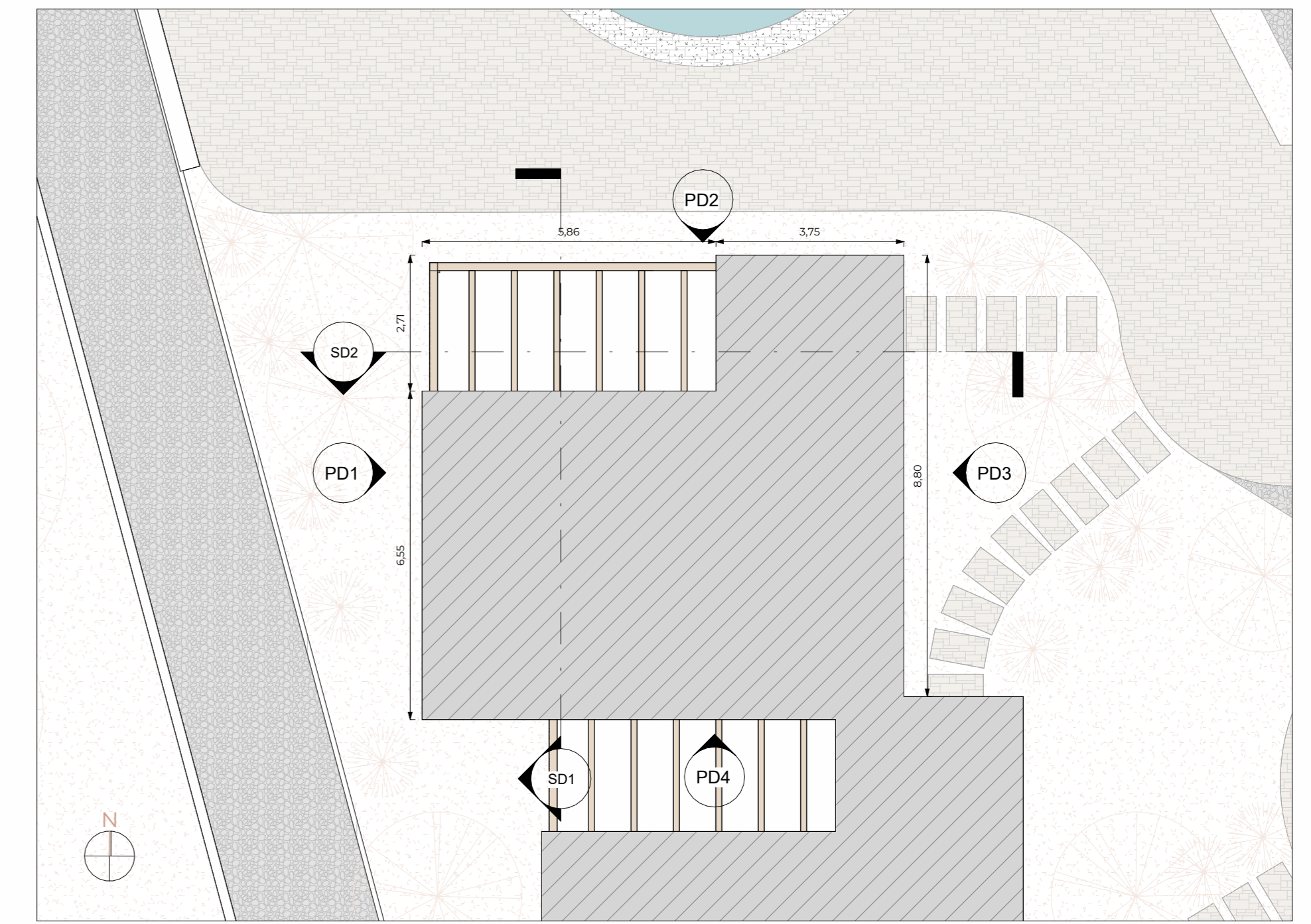
### 1 UNITA' BILOCALE - PIANO TERRA

Scala: 1:100



### 2 UNITA' BILOCALE - COPERTURE

Scala: 1:100



### 3 PROSPETTO D1

Scala: 1:100

- 2 - Piano Coperture 3,77
- 1 - Piano Terra 0,70
- 0 - Esterno 0,00



### 4 PROSPETTO D2

Scala: 1:100

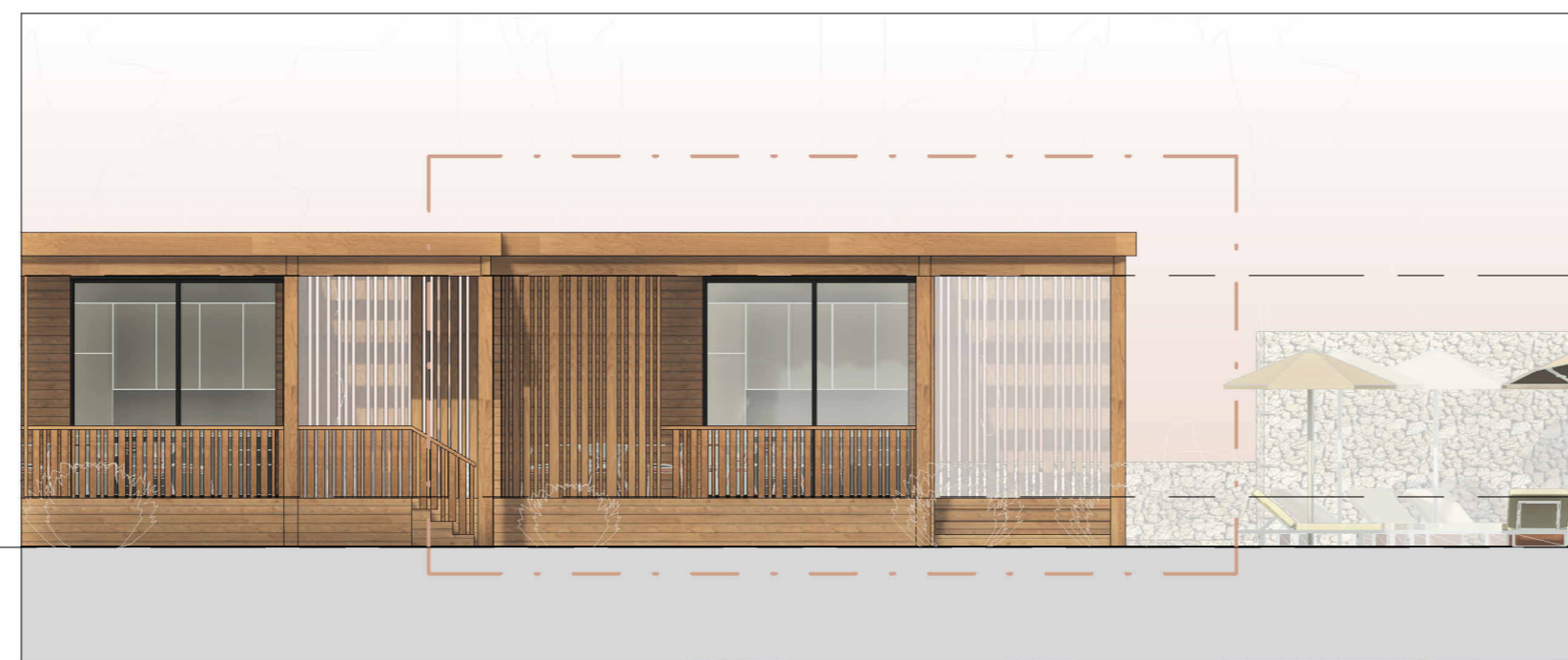
- 2 - Piano Coperture 3,77
- 1 - Piano Terra 0,70
- 0 - Esterno 0,00



### 5 PROSPETTO D3

Scala: 1:100

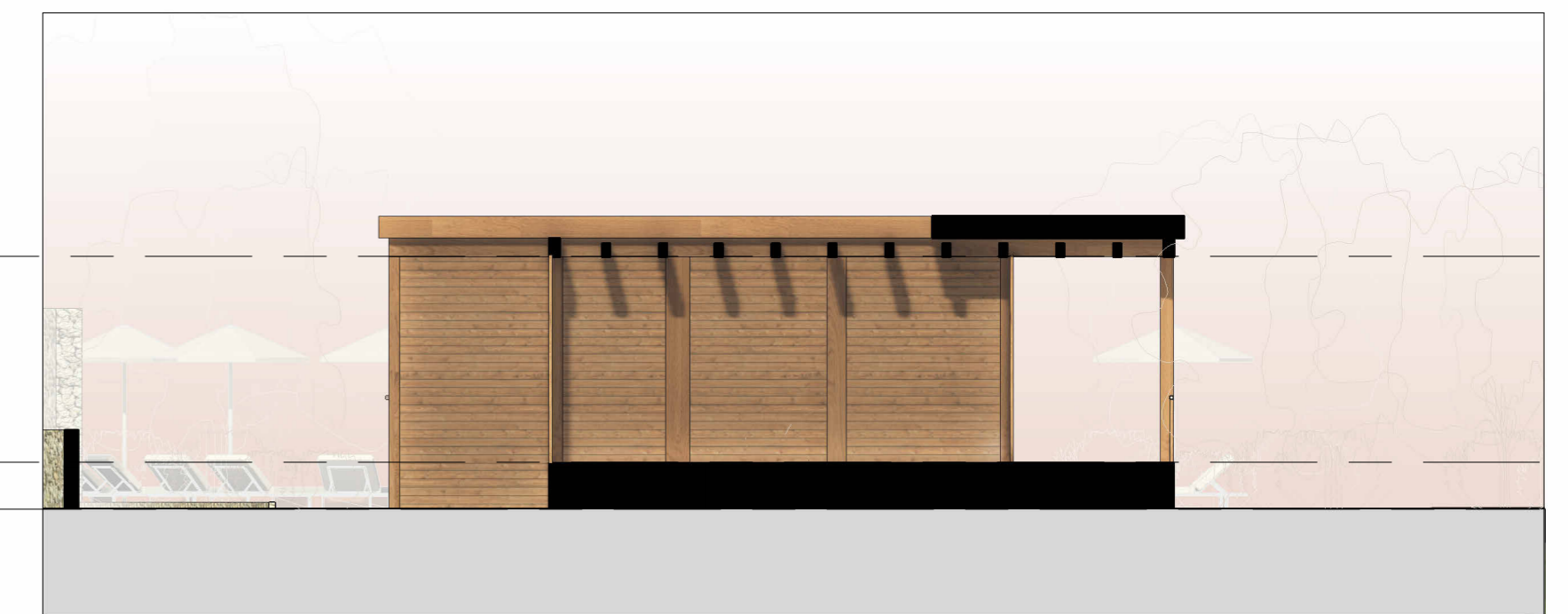
- 2 - Piano Coperture 3,77
- 1 - Piano Terra 0,70
- 0 - Esterno 0,00



### 6 PROSPETTO D4

Scala: 1:100

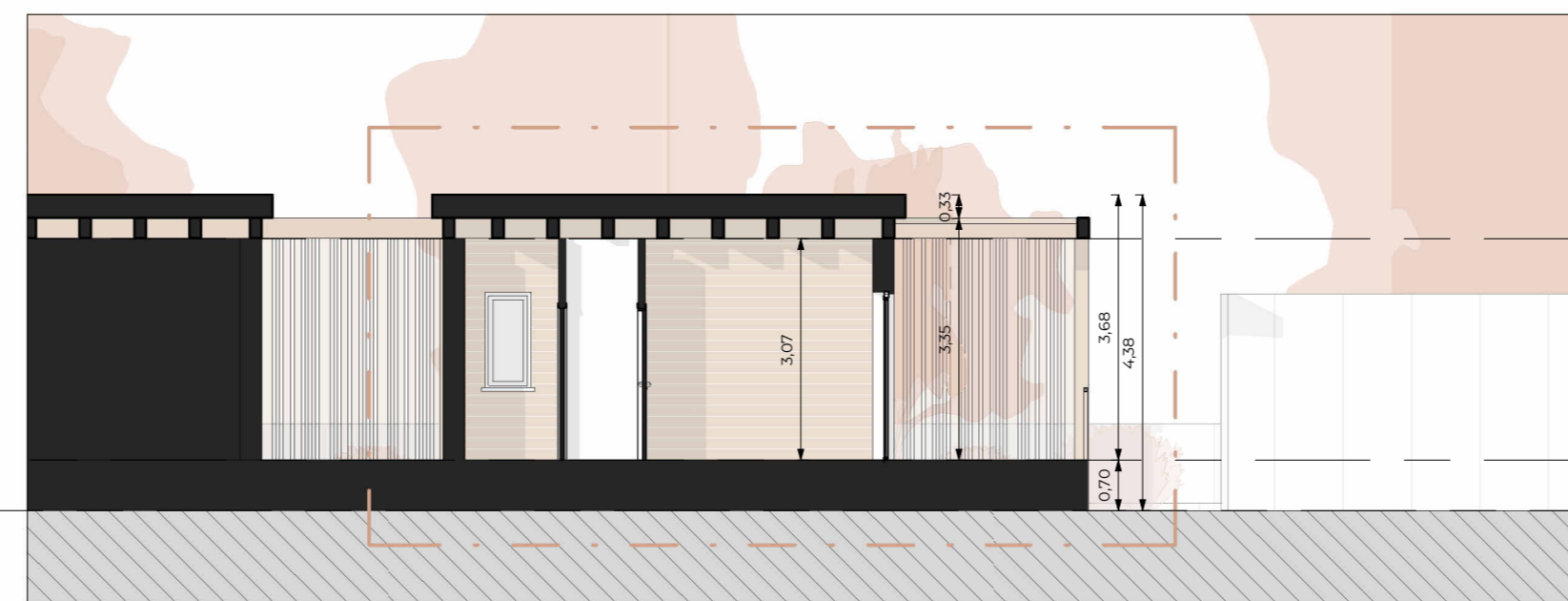
- 2 - Piano Coperture 3,77
- 1 - Piano Terra 0,70
- 0 - Esterno 0,00



### 8 SEZIONE D1

Scala: 1:100

- 2 - Piano Coperture 3,77
- 1 - Piano Terra 0,70
- 0 - Esterno 0,00



### 7 SEZIONE D2

Scala: 1:100

- 2 - Piano Coperture 3,77
- 1 - Piano Terra 0,70
- 0 - Esterno 0,00

