

# Comune di Castellana Grotte

## PROGETTO

di riqualificazione funzionale del manufatto rurale a trullo e annessa realizzazione di complesso turistico-ricettivo ecosostenibile in modalità Glamping in agro del comune di Castellana Grotte, contrada "via Monopoli", su suolo censito in catasto al Fig. 6 p.lle 102, 501 sub.1



### I Tecnici:

Geom. S. Valentino Lionetti  
Geom. Vincenzo Dipalma  
Ing. Anna Laura Crescente

### Il committente:

GREEN PROJECT SRL  
AMMINISTRATORE  
GIANFRANCO TRAVISANI

### Tav.:

AR  
07

### Elaborati:

#### UNITA' TIPO TRILOCALE

- PIANTA PIANO TERRA
- PIANTA COPERTURE
- PROSPETTI
- SEZIONI
- VISTE 3D

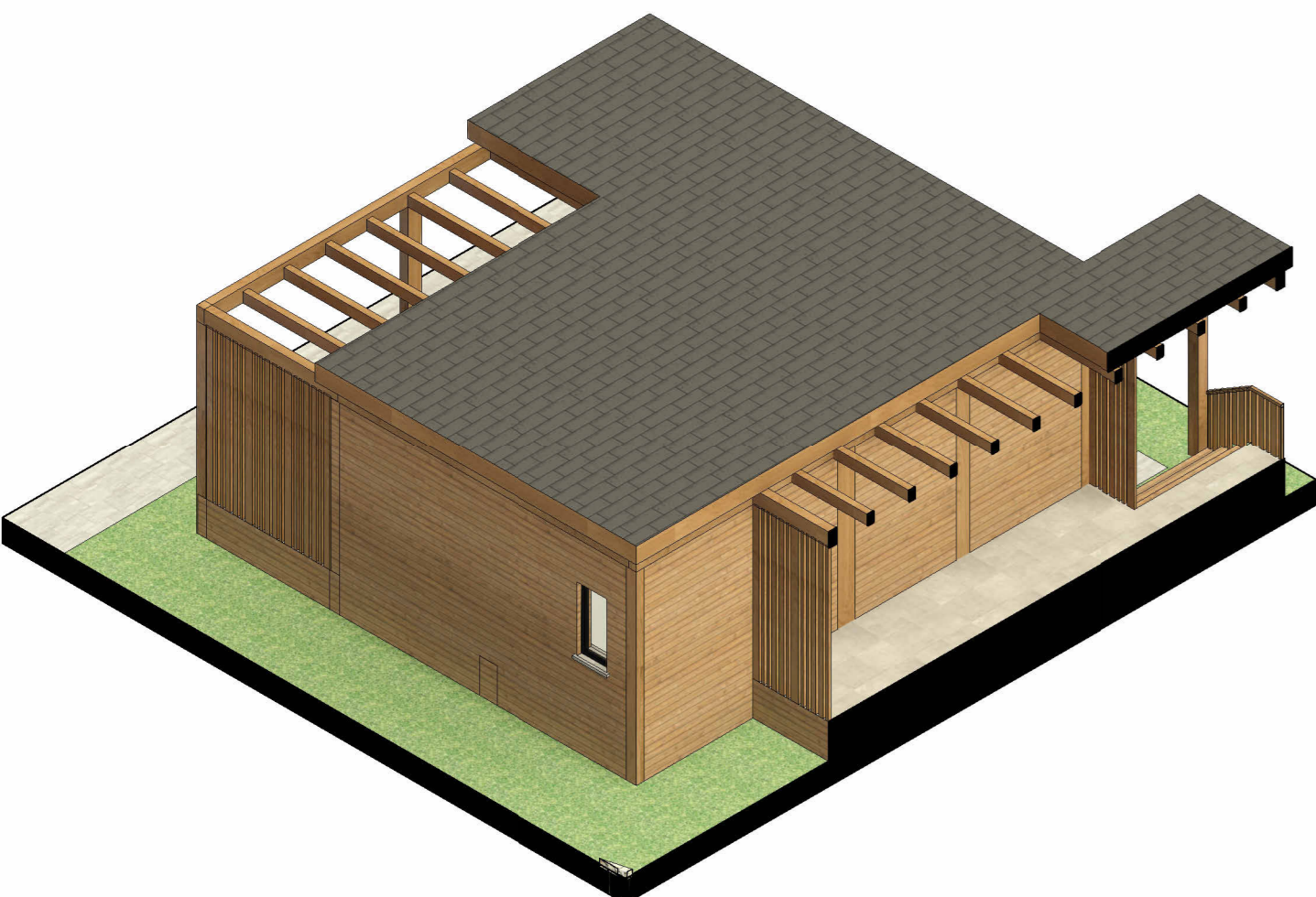
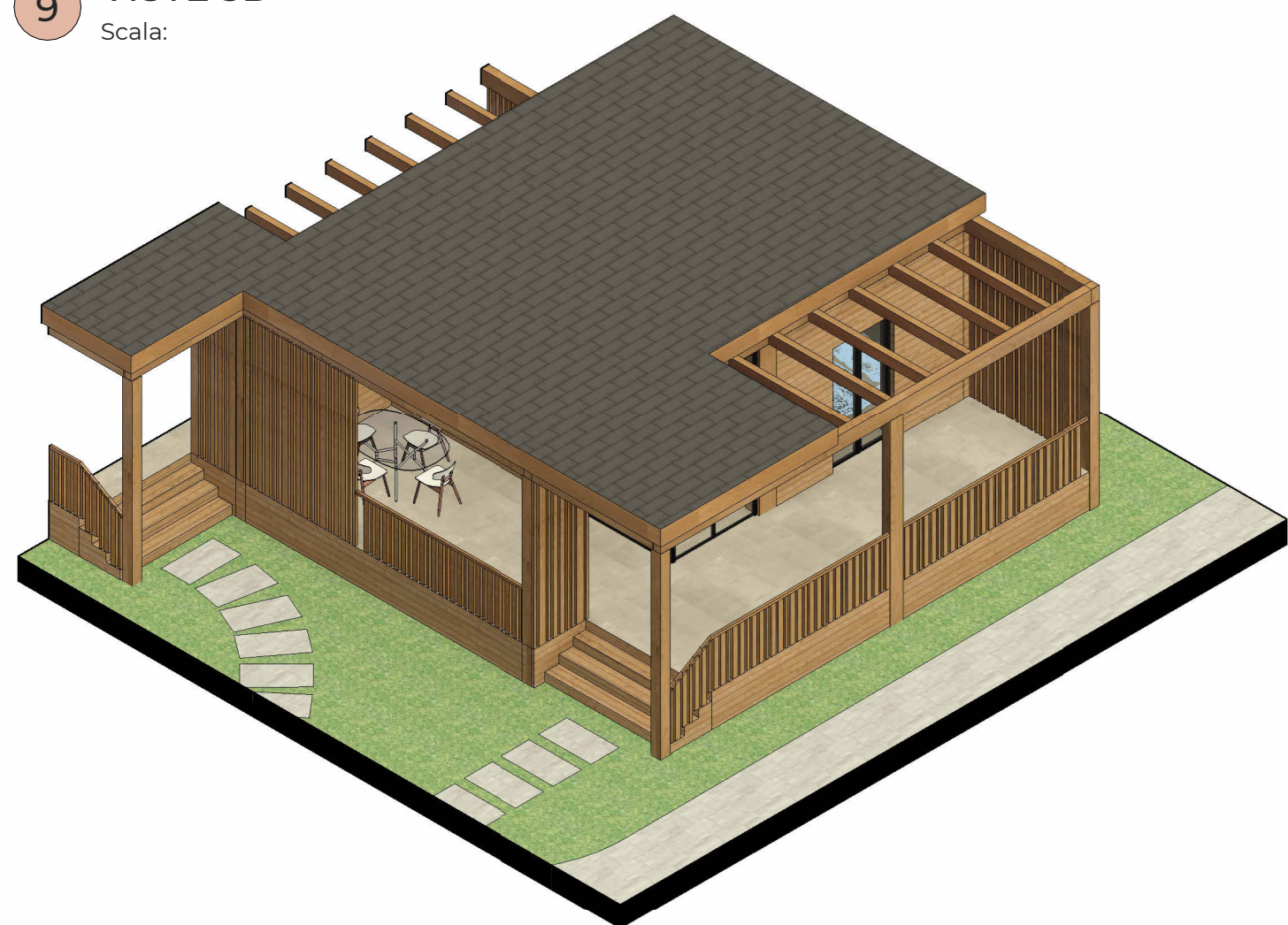
Data di creazione: 02/01/2026

Data ultima modifica:

Rapporto grafico: 1:100

## 9 VISTE 3D

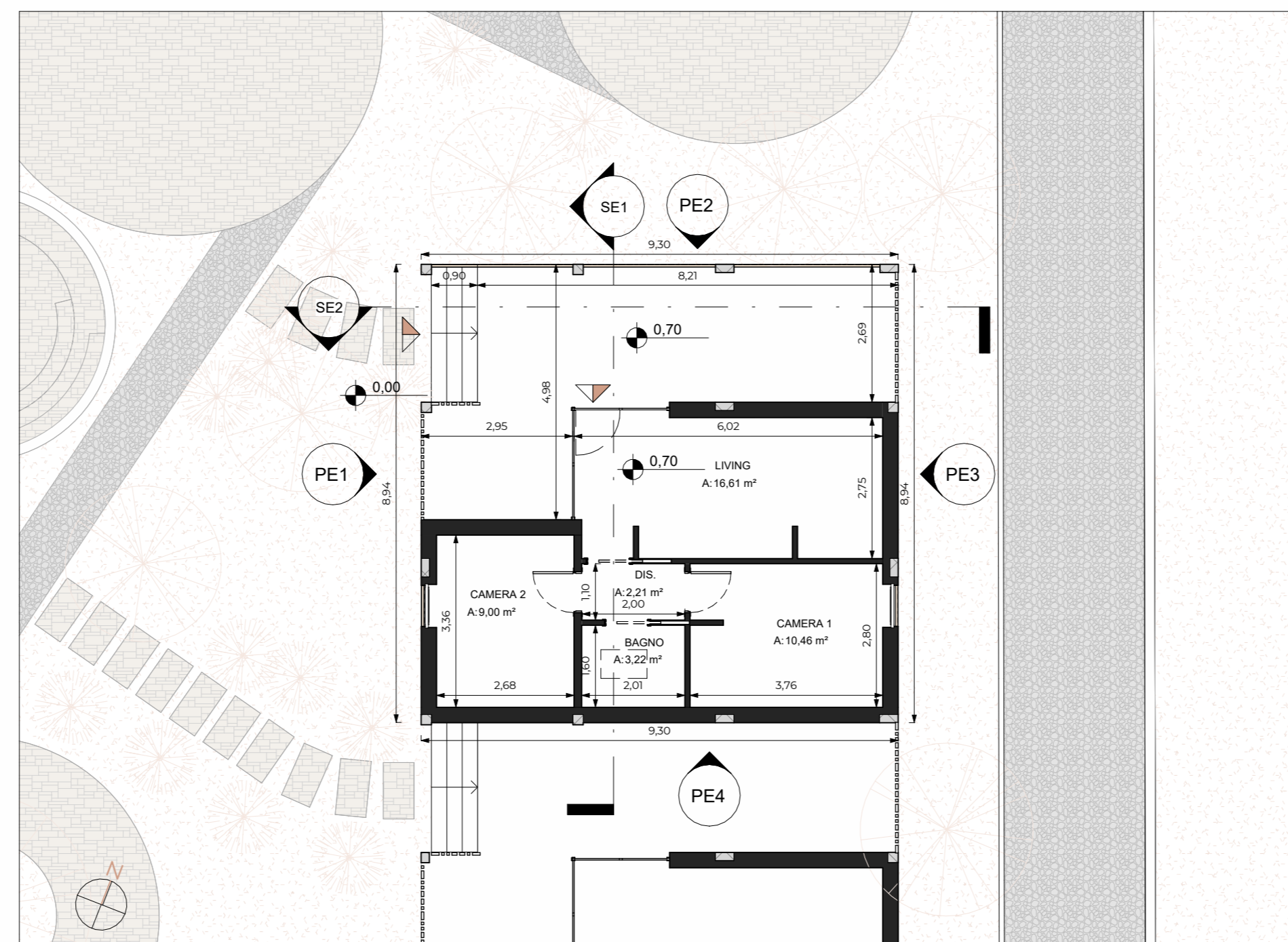
Scala:



## UNITA' TIPO TRILOCALE

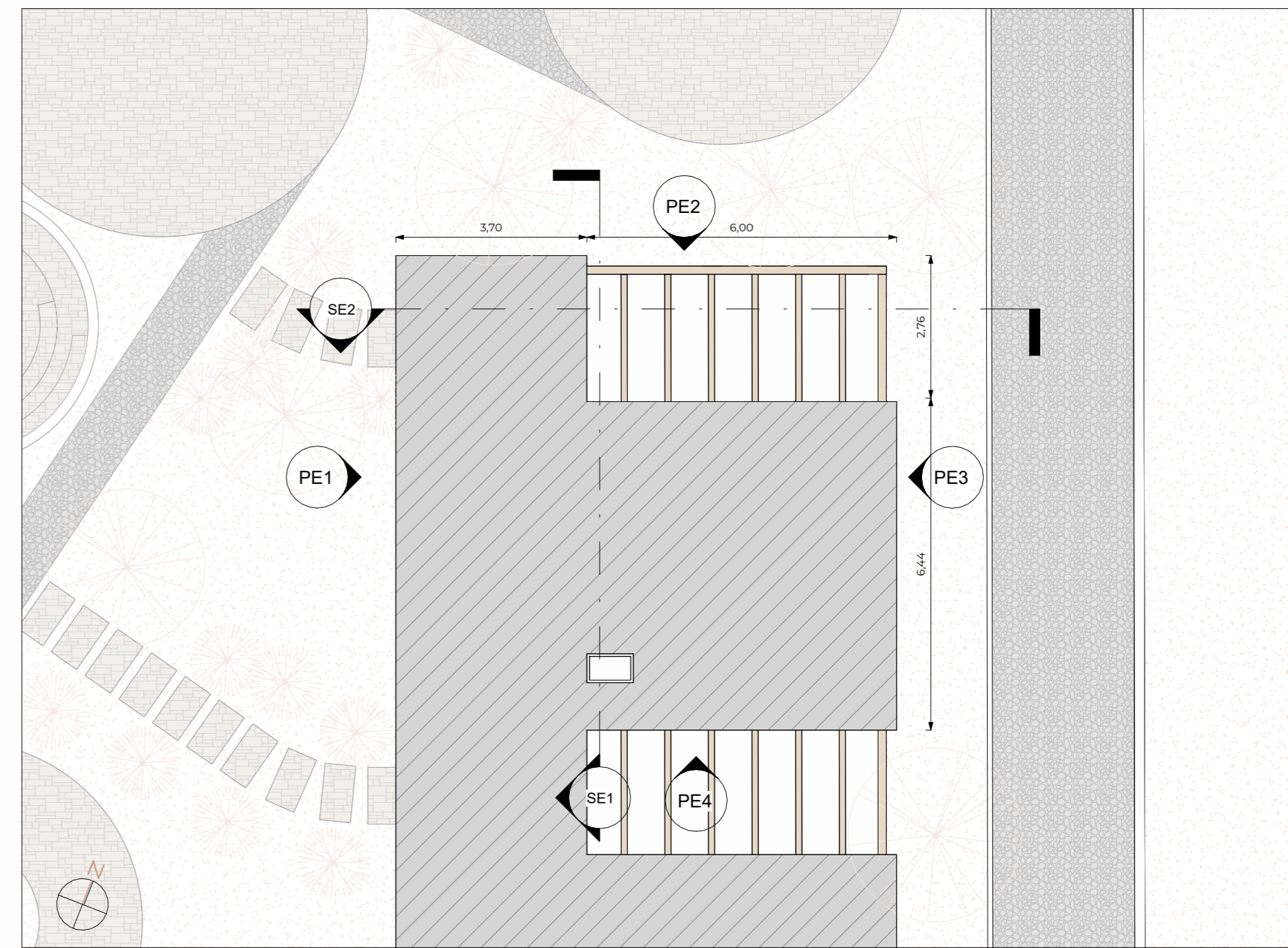
### 1 UNITA' TRILOCALE - PIANO TERRA

Scala: 1:100



### 2 UNITA' TRILOCALE - COPERTURE

Scala: 1:100



### 3 PROSPETTO E1

Scala: 1:100

2 - Piano Coperture  
3,77

1 - Piano Terra  
0,70

0 - Esterno  
0,00



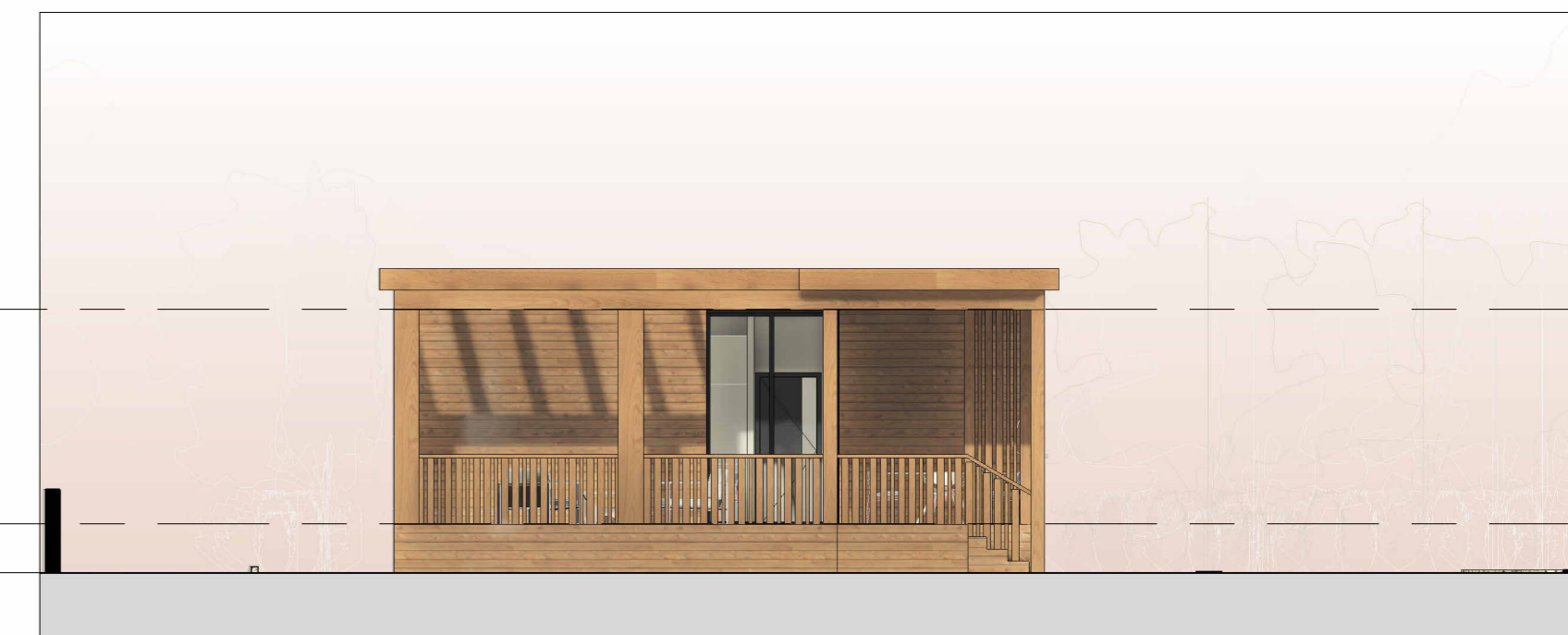
### 4 PROSPETTO E2

Scala: 1:100

2 - Piano Coperture  
3,77

1 - Piano Terra  
0,70

0 - Esterno  
0,00



### 5 PROSPETTO E3

Scala: 1:100

2 - Piano Coperture  
3,77

1 - Piano Terra  
0,70

0 - Esterno  
0,00



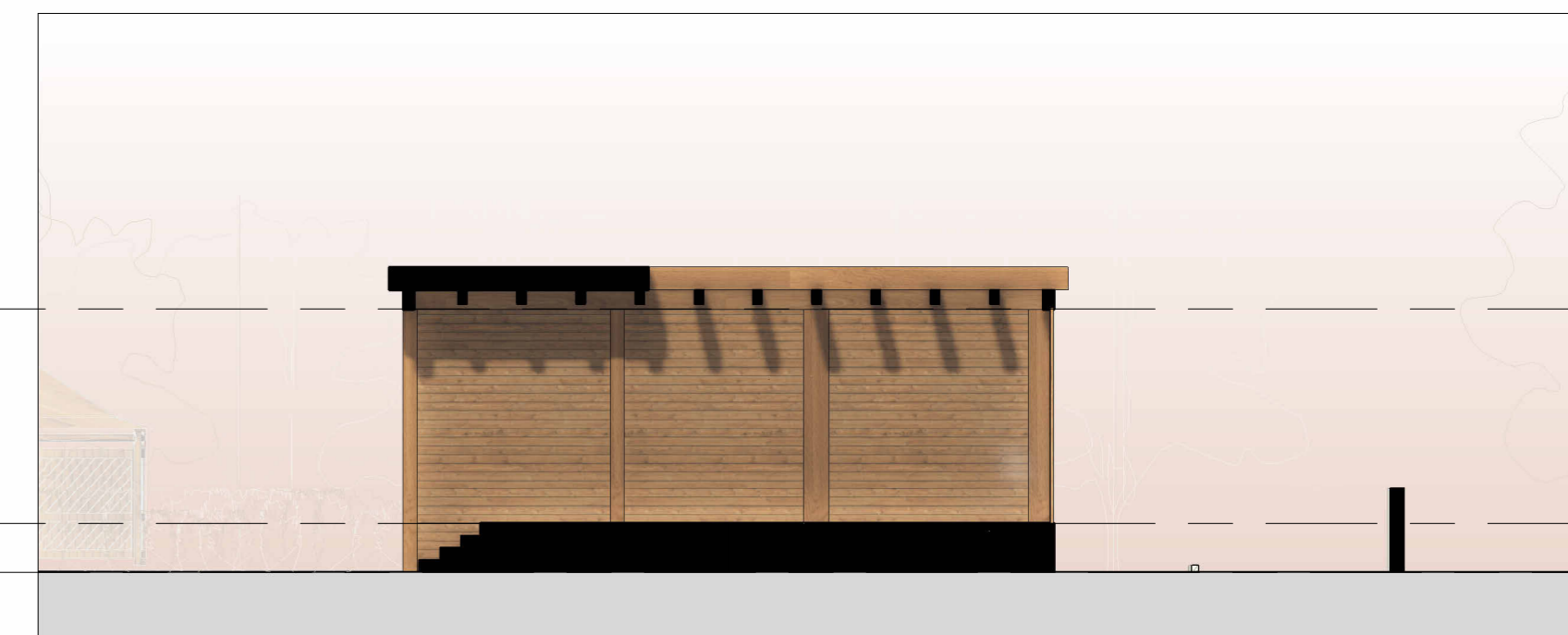
### 6 PROSPETTO E4

Scala: 1:100

2 - Piano Coperture  
3,77

1 - Piano Terra  
0,70

0 - Esterno  
0,00



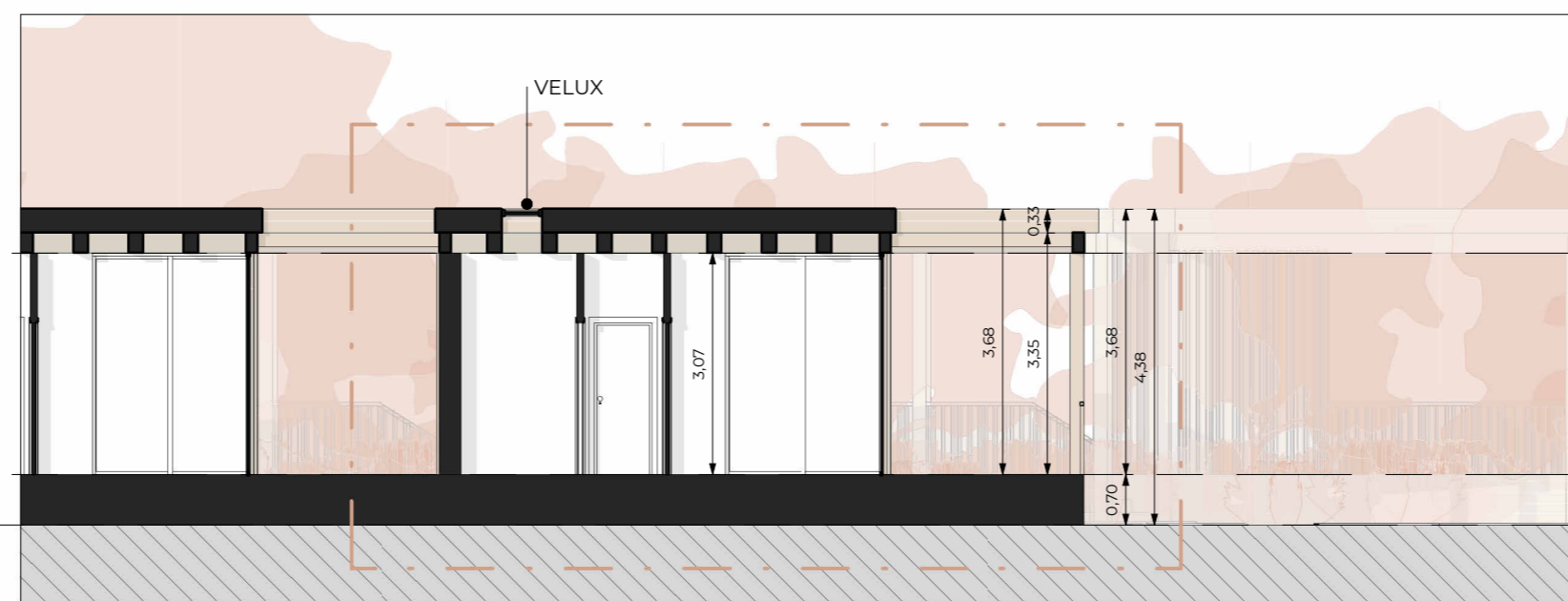
### 7 SEZIONE E1

Scala: 1:100

2 - Piano Coperture  
3,77

1 - Piano Terra  
0,70

0 - Esterno  
0,00



### 8 SEZIONE E2

Scala: 1:100

2 - Piano Coperture  
3,77

1 - Piano Terra  
0,70

0 - Esterno  
0,00

