

Comune di Castellana Grotte

PROGETTO

di riqualificazione funzionale del manufatto rurale a trullo e annessa realizzazione di complesso turistico-ricettivo ecosostenibile in modalità Glamping in agro del comune di Castellana Grotte, contrada "via Monopoli", su suolo censito in catasto al Fg. 6 p.lle 102, 501 sub. 1



I Tecnici:

Geom. S. Valentino Lionetti
Geom. Vincenzo Dipalma
Ing. Anna Laura Crescente

Il committente:

GREEN PROJECT SRL
AMMINISTRATORE
GIANFRANCO TRAVISANI

Tav.:

PA
00

Elaborati:

STRALCI PPTR

- STRALCIO PRG-PPTR - Geomorfologico
- STRALCIO PRG-PPTR - Botanico
- STRALCIO PRG-PPTR - Aree protette
- STRALCIO PRG-PPTR - Componenti storico culturale UCP paesaggi rurali di tipo 1
- STRALCIO PRG-PPTR - Percettive
- STRALCIO PRG-PPTR - PAI

EVA
Geom. Salvatore Valentino Lionetti
Geom. Vincenzo Dipalma
Ing. Anna Laura Crescente
Via C. D. Croce n. 34 - 70121 Barietta (BT)
0871/42290 - 0871/969297

Data di creazione: 02/01/2026

Data ultima modifica:

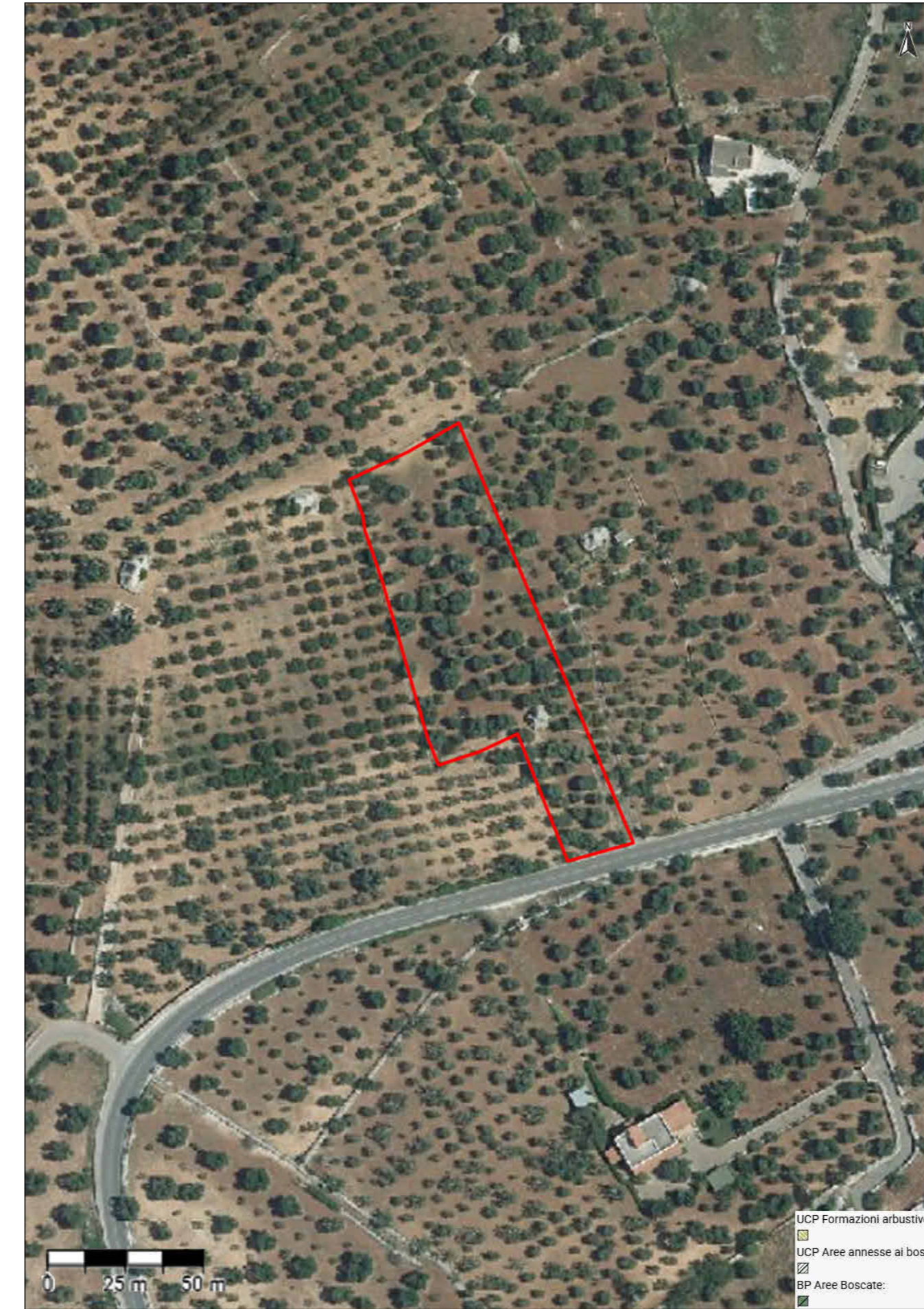
Rapporto grafico:

STRALCI PPTR

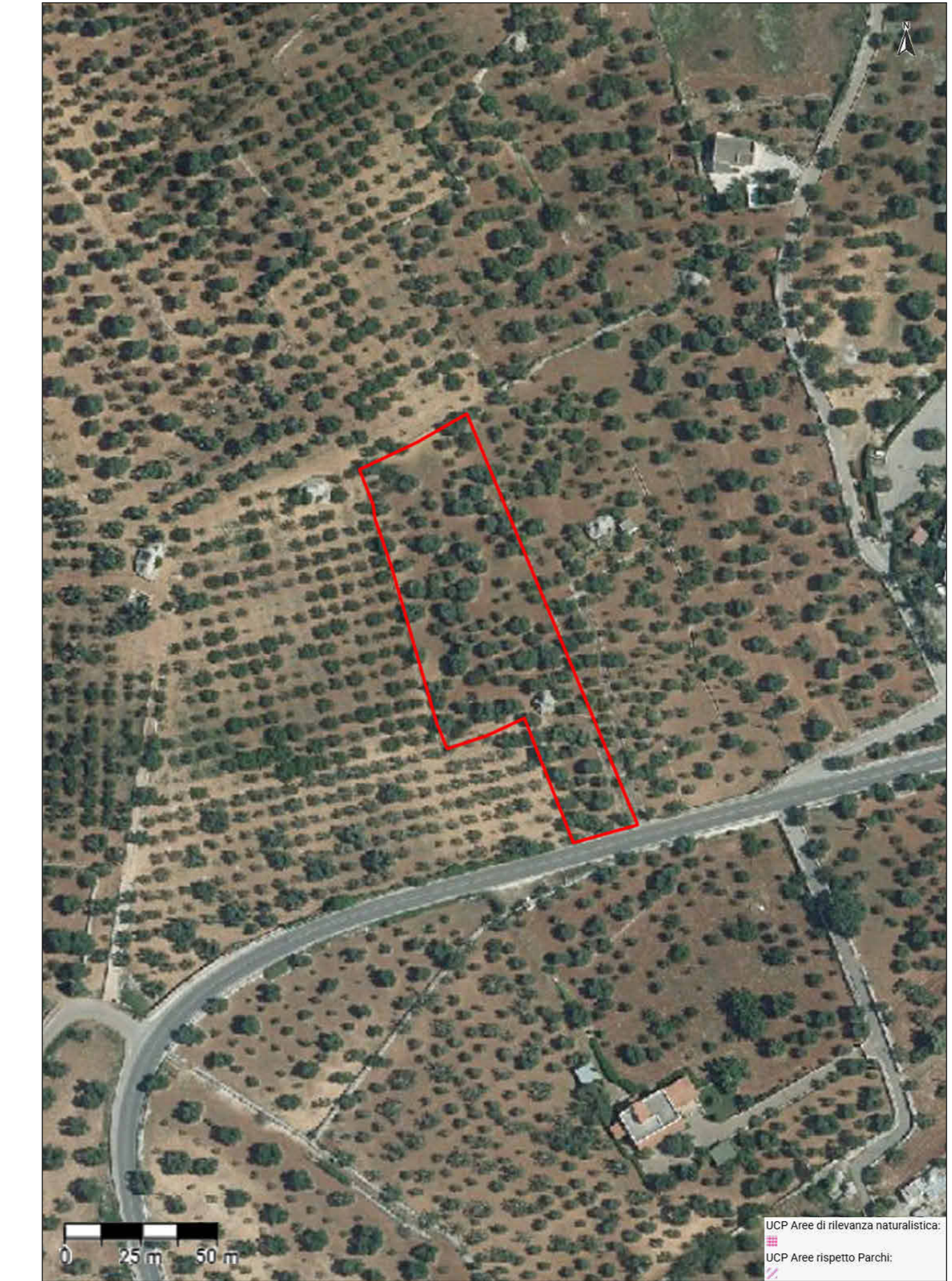
STRALCIO PRG-PPTR - Geomorfologico



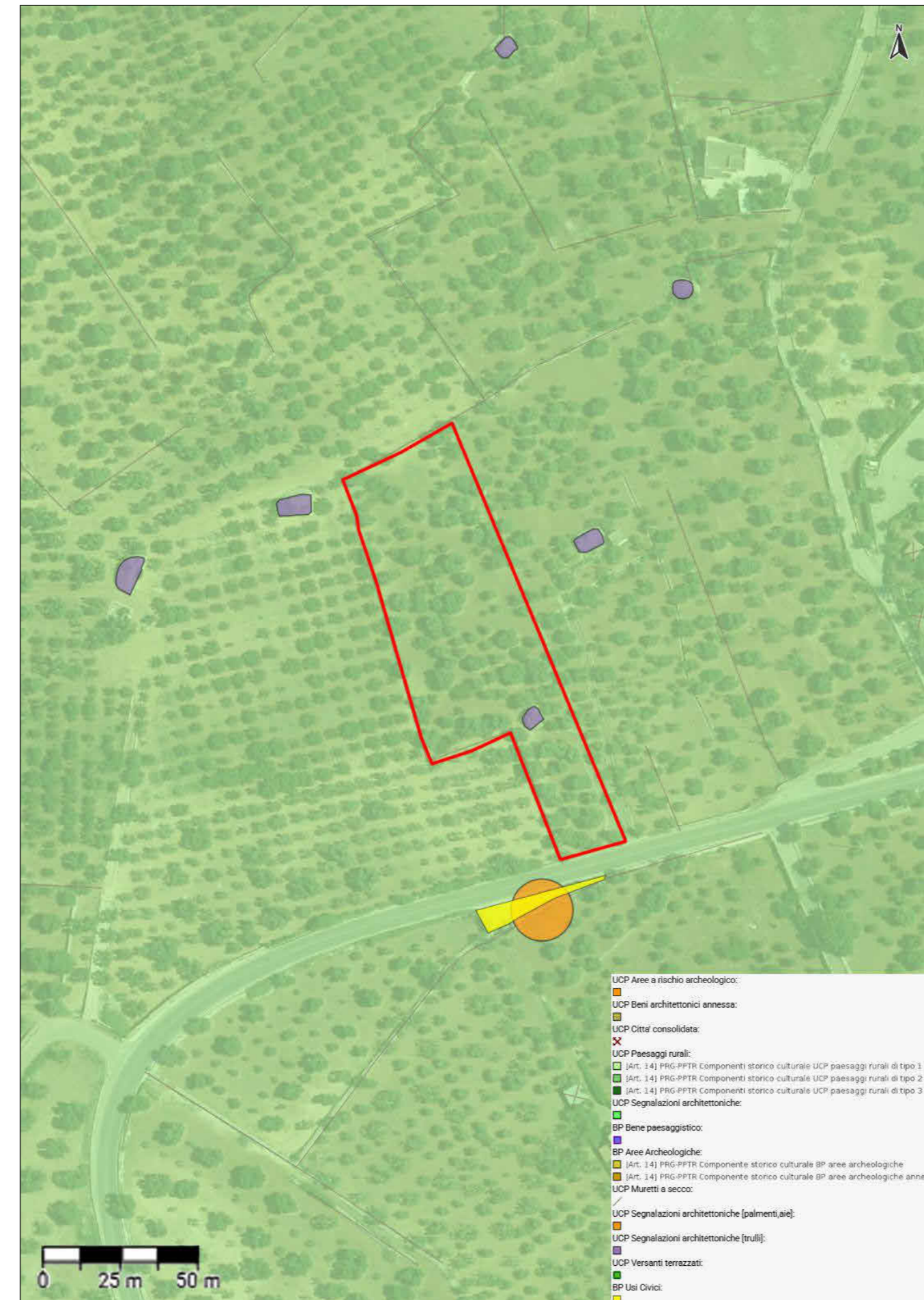
STRALCIO PRG-PPTR - BOTANICO



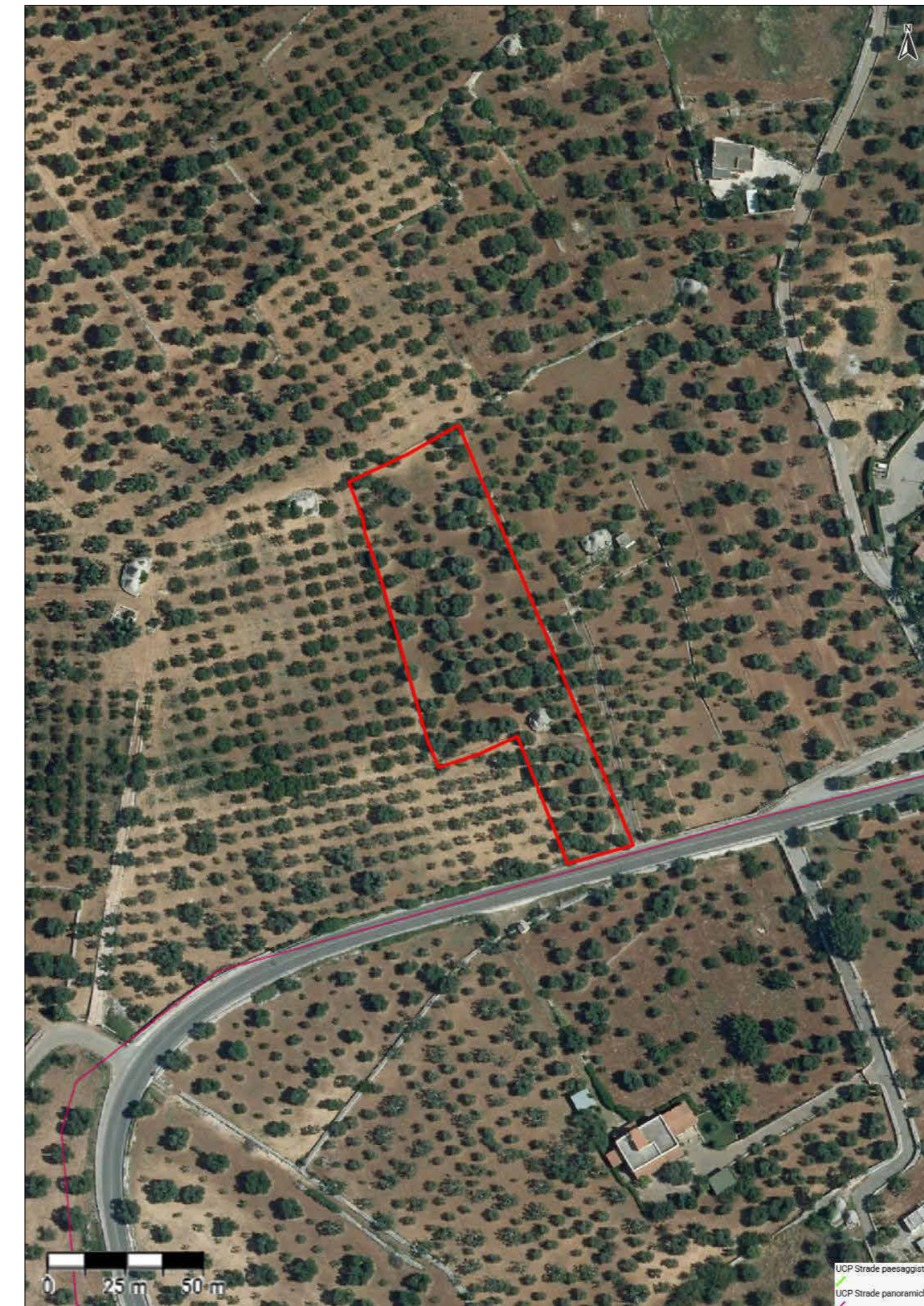
STRALCIO PRG-PPTR - AREE PROTETTE



STRALCIO PRG-PPTR - Componenti storico culturale UCP paesaggi rurali di tipo 1



STRALCIO PRG-PPTR - Percettive



STRALCIO PRG-PPTR - PAI

